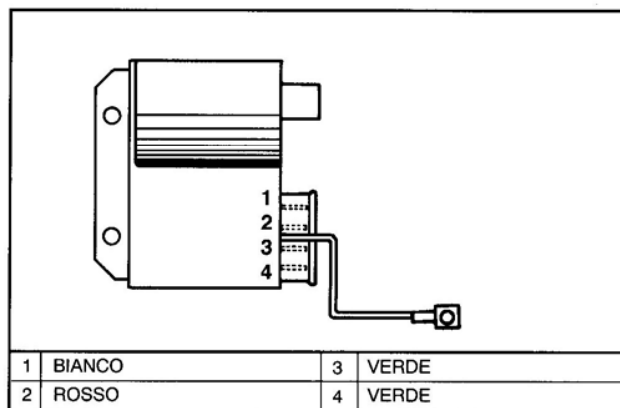


Accensione elettronica

Tutte le operazioni di controllo dell'impianto che comportino disinserimenti di cavetti (verifiche dei collegamenti e dei dispositivi facenti parte del circuito di accensione) **devono essere effettuate a motore spento**: in caso contrario la centralina può subire avarie irreparabili.

È pertanto importante e necessario che in caso di smontaggio e scollegamento dei cavetti, al rimontaggio si ponga attenzione a ricollegare correttamente ciascun cavetto al corrispondente innesto rispettando le colorazioni distinte (vedi figura).



Verifiche da effettuare in caso di irregolarità all'accensione

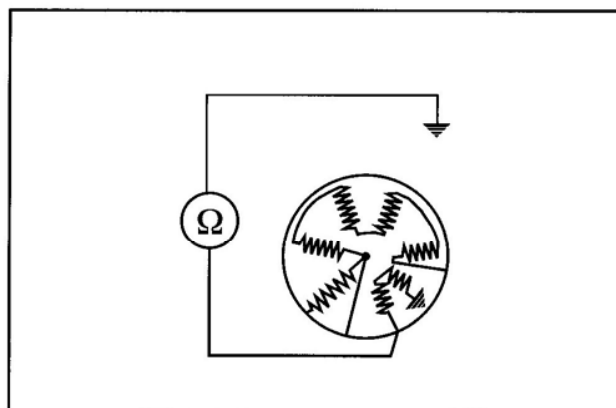
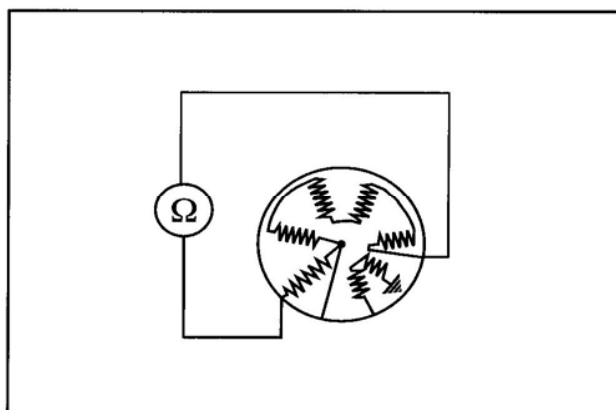
In caso di mancato e anormale funzionamento dell'accensione, le cui cause non siano individuabili da un esame a vista, occorre per primo procedere alla sostituzione della centralina con una corrispondente, sicuramente funzionante.

Ricordare che gli scollegamenti per la sostituzione della centralina devono essere eseguiti a motore fermo.

Se la sostituzione ripristina il funzionamento dell'accensione, l'anomalia è da cercarsi nella centralina che ovviamente deve essere sostituita.

Nel caso in cui persista il mancato funzionamento occorre procedere a controlli sul generatore e sui particolari dello statore come segue:

Dopo un esame a vista delle connessioni elettriche, si effettuano misurazioni sulla bobina di carica e sul pick-up (vedi tabella) usando il tester specifico 19.1.20331. Se da controlli sulla bobina di carica e sul pick-up emergono anomalie, **procedere alla sostituzione dello statore e delle parti avariate**.



Strumento collegato tra:	Valore
1) Cavetto rosso - bianco	90 ÷ 140
2) Cavetto verde - bianco	800 ÷ 1100